

VALLADOLID

El primer parking robotizado abrirá en 2011 con dos años de retraso

La constructora del garaje de Gamazo achaca la demora al freno de las ventas pero confirma la compra de 20 de las 55 plazas

LAURA G. ESTRADA / Valladolid

El primer aparcamiento robotizado de Valladolid se pondrá en funcionamiento para uso privado a principios de 2011, con casi dos años de retraso, una vez finalizada la instalación de los mecanismos en el subterráneo del edificio Palacio Gamazo, entre las calles Gamazo y Muro de la capital, con capacidad para albergar 55 vehículos gracias a la optimización del espacio que permite este novedoso sistema.

El retraso de su apertura, prevista en un primer momento para el mes de abril de 2009, responde a «motivos internos» de la empresa constructora, Beleyma, debido a una ralentización en el ritmo de venta de las plazas y a las restricciones de las entidades bancarias para financiar este proyecto, cuya inversión total asciende a 1,6 millones de euros.

A pesar del 'parón', ya se han vendido una veintena de plazas –en torno al 40% de las proyectadas– y los trabajos avanzan a buen ritmo, según confirmaron fuentes de la constructora. De hecho, la perforación del subsuelo, de 18 metros de profundidad ya ha finalizado y, en la actualidad, se ultimán los trabajos de forjado y colocación de las losas, previo a la disposición de los mecanismos automáticos.

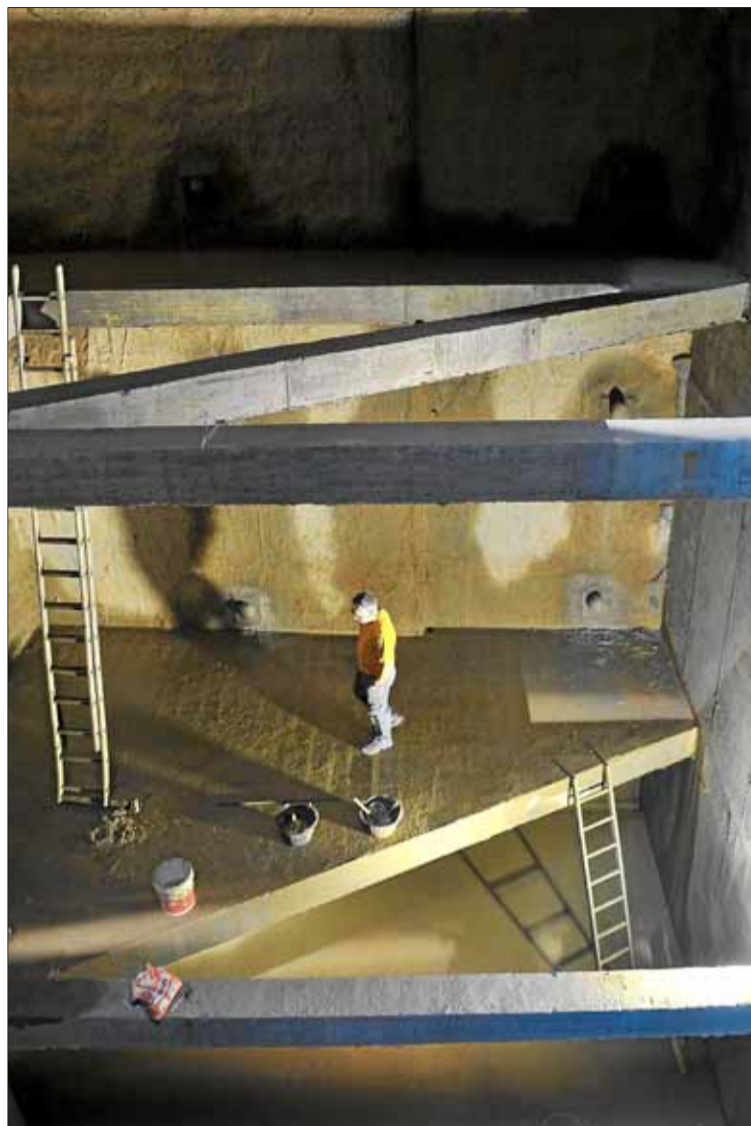
La instalación de estos sistemas que permiten aprovechar hasta tres veces más el espacio para aparcamiento que los subterráneos tradicionales –ya que se eliminan las zonas de acceso y de circulación interna de los vehículos–, se iniciará en torno a septiembre u octubre, una vez finalizada la obra civil.

Dichos dispositivos automáticos,

procedentes de Alemania, tienen un coste por plaza de entre 15.000 y 20.000 euros, según especificó la empresa Multiparking, encargada de su colocación. Así, el precio total de cada cubículo asciende a 57.100 euros más IVA y el propietario tendrá que abonar, además, una cuantía de 27 euros mensuales en concepto de mantenimiento.

Los coches accederán al garaje y, sin bajarse del mismo, los conductores deberán identificarse con su contraseña. En ese momento, se abrirá la puerta de la cabina de recepción y el vehículo se situará sobre una plataforma circular. Una vez que los ocupantes abandonen el habitáculo, unos sensores láser se encargarán de medir el automóvil para colocarlo en la planta que mejor se adapte a su estructura, puesto que cada nivel tiene diferentes alturas para aprovechar mejor el espacio.

La duración estimada para la co-



Uno de los operarios comprueba la estructura. / REPORTAJE GRÁFICO: JONATHAN GONZÁLEZ

locación de los turismos en el cubículo es de tres minutos y treinta segundos, aunque si acceden al garaje varios vehículos al mismo

tiempo o coinciden uno a la entrada y otro a la salida, la espera se prolongará.

La apertura el próximo año de

Características

> El aparcamiento tiene capacidad para albergar 55 vehículos, distribuidos en cuatro plantas más una doble en altura. Está situado en un edificio de viviendas entre las calles Muro y Gamazo.

> Cada plaza tiene un coste de 57.100 euros más IVA y el propietario deberá abonar una cuantía mensual de mantenimiento de 27 euros. En torno al 40% de las previstas ya se han vendido.

> La inversión total del primer parking robotizado de Valladolid asciende a 1,6 millones de euros.

> La empresa Beleyma promueve este proyecto. El montaje de los sistemas, llegado desde Alemania, depende de Multiparking.

este tipo de recinto en la capital vallisoletana supondrá la culminación de un proceso para su instalación que se inició en septiembre de 2006, momento en el que la Comisión de Urbanismo aprobó la primera modificación del Plan General de Ordenación Urbana para trabajar en el subsuelo. El segundo cambio para su regulación salió adelante en abril de 2009 por lo que, una vez culminados los trámites, sólo falta instalar los sistemas robotizados para que comience a funcionar.



Disposición de los cubículos donde se colocarán los coches, aún sin la robótica.



El responsable de la empresa muestra la futura plataforma giratoria de acceso.

Próximo Especial de fiestas en el... **EL MUNDO**.es
VALLADOLID

Jueves 5 de agosto

**LA SECA
Y CAMPASPERO**